



Comune di Cedegolo (BS)

---

***Progetto esecutivo***

---

**Opere di manutenzione straordinaria per la realizzazione  
di un ostello finalizzato alla valorizzazione turistico-  
culturale del centro polifunzionale comunale nella  
frazione di Grevo**

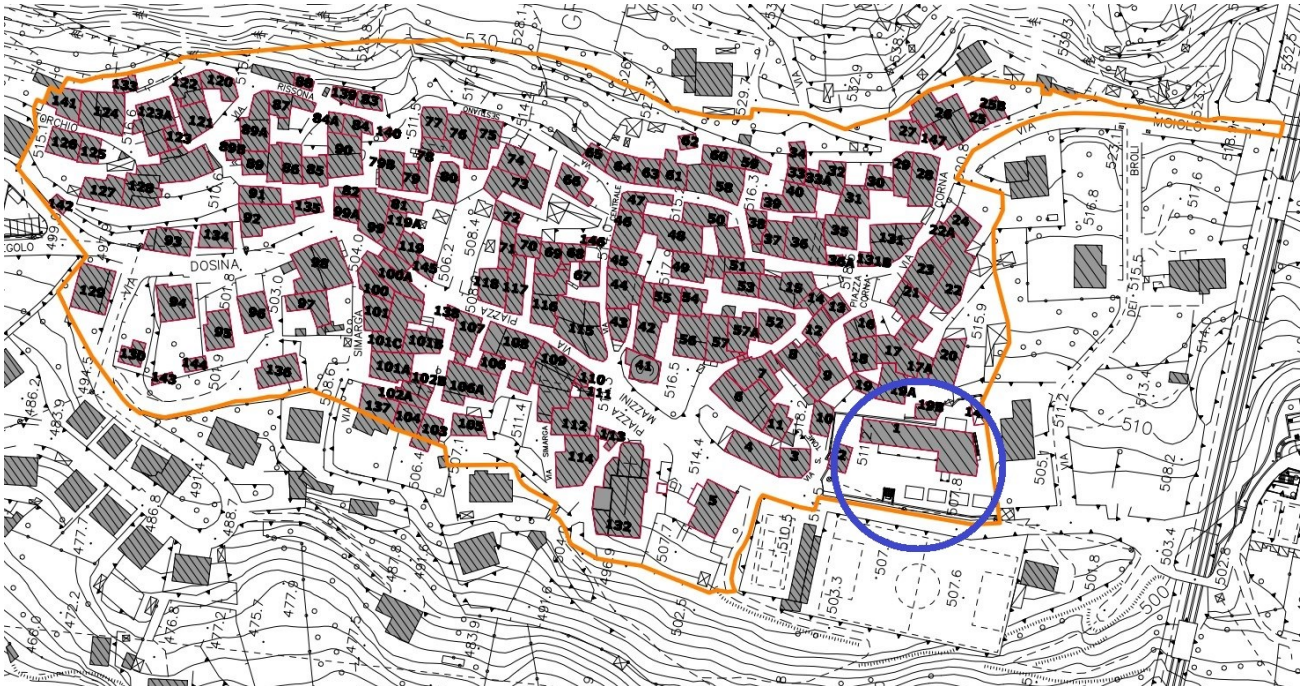
---

ELABORATO	<b>T2 - DOCUMENTAZIONE CARTOGRAFICA</b>
DATA	Dicembre 2022
COMMITTENTE	Comune di Cedegolo Piazza Roma, n.1 25051 Cedegolo (BS)
PROGETTISTA	Ing. Riva Stefano Ordine Ingegneri della Prov. di Brescia - n. 4802A





Comune di Cedegolo – Planimetria topografica area intervento.

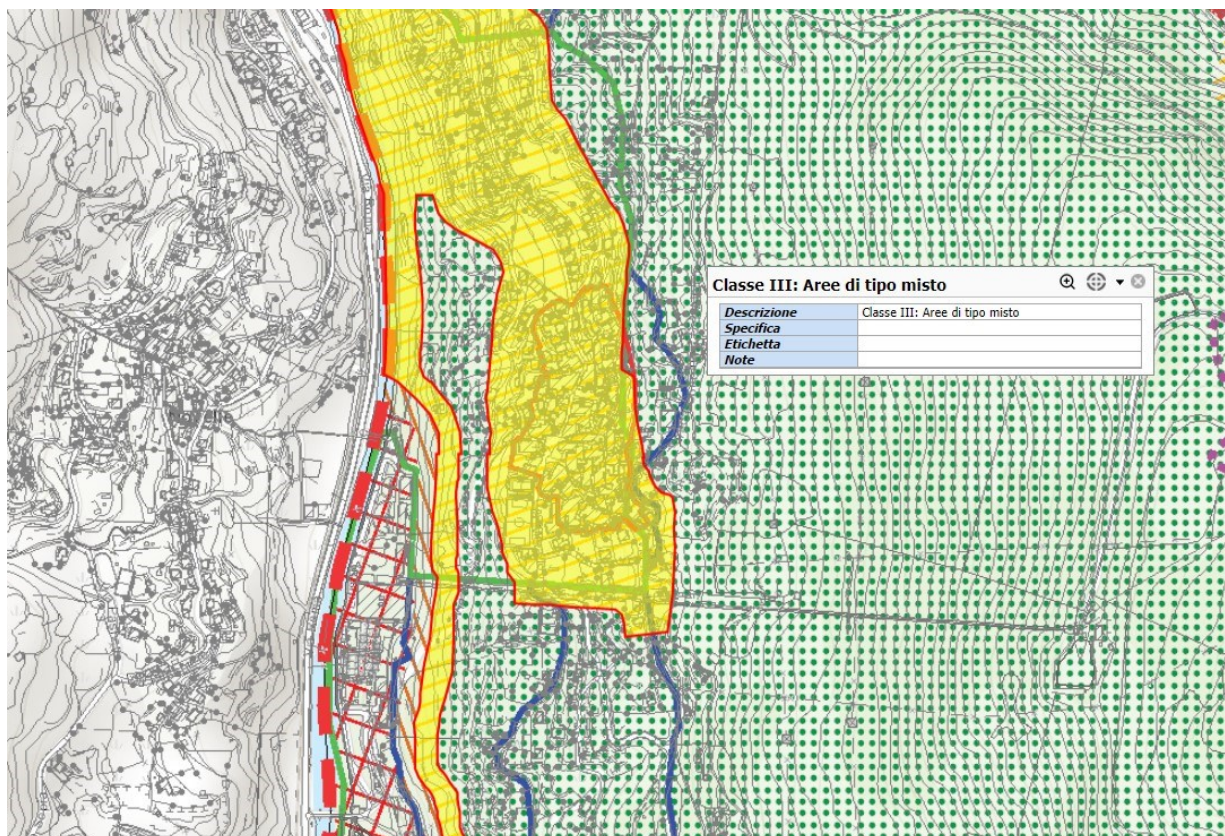


Comune di Cedegolo – Estratto P.G.T. – Zona “A – Nuclei di antica formazione”.

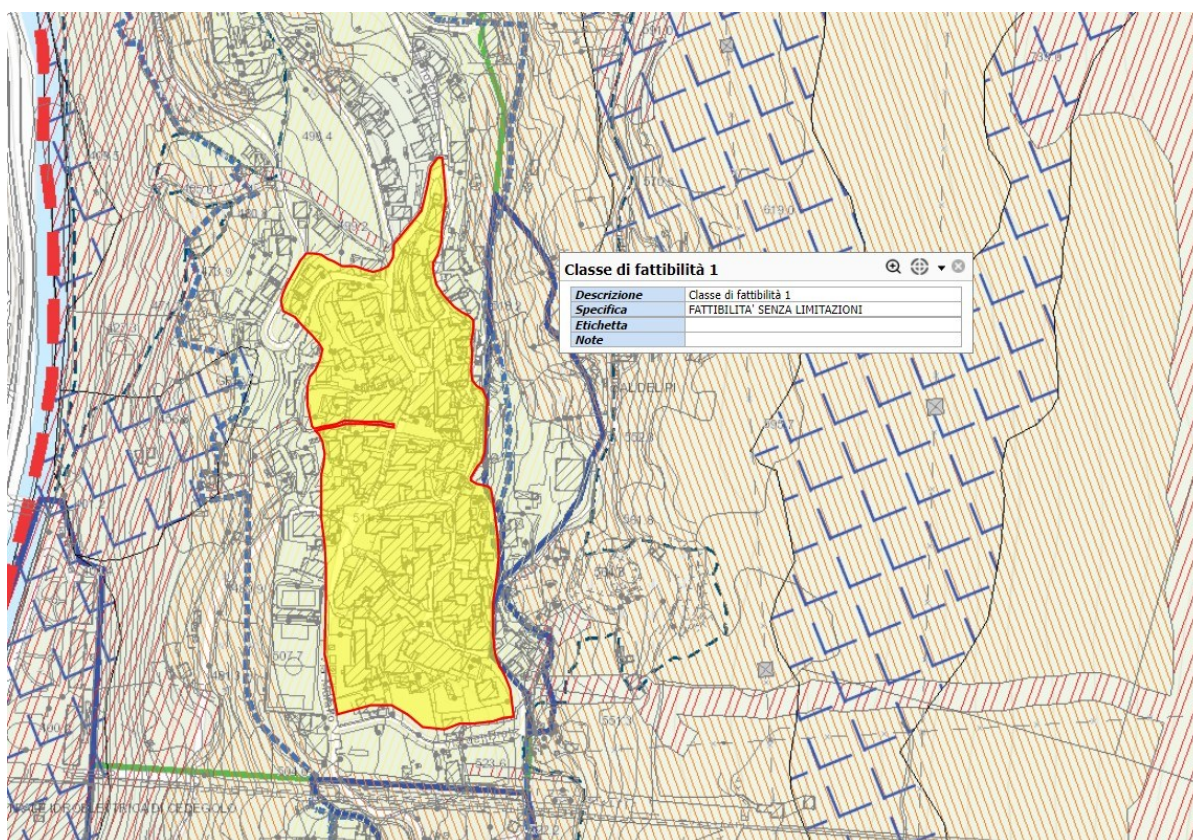


Comune di Cedegolo – Ortofoto area di intervento.



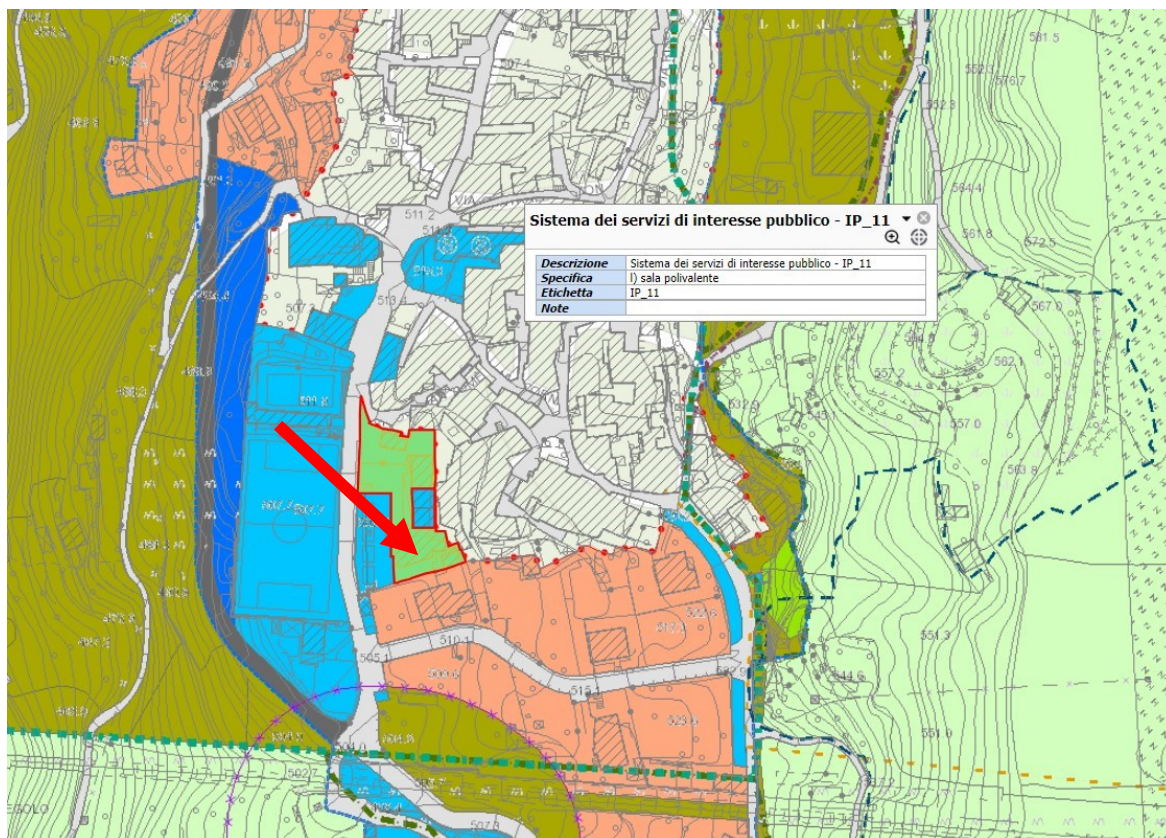


Comune di Cedegolo – Estratto P.G.T. – Zonizzazione acustica

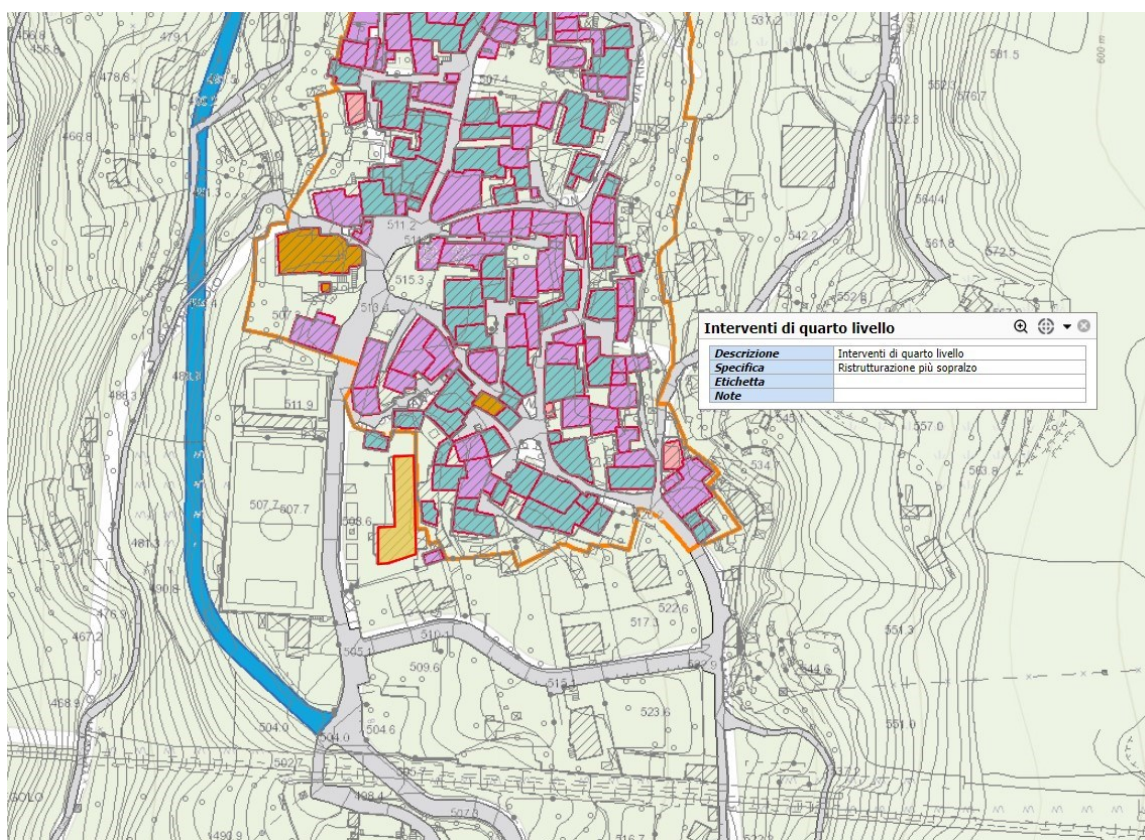


Comune di Cedegolo – Estratto P.G.T. – Fattibilità geologica





Comune di Cedegolo – Estratto P.G.T. – Classificazione ambiti



Comune di Cedegolo – Estratto P.G.T. – Strategie di intervento

Comune di Cedegolo – Estratto P.G.T. – Estratto carta dei Vincoli:



